

Nachhaltigkeit bei GLOBUS

Best Practice-Beispiele des Natürlichen Klimaschutzes

Sarah Musseleck

Umwelt-Campus Birkenfeld, 02.07.2024





196 Jahre GLOBUS

Etablissemnts - Anzeige.

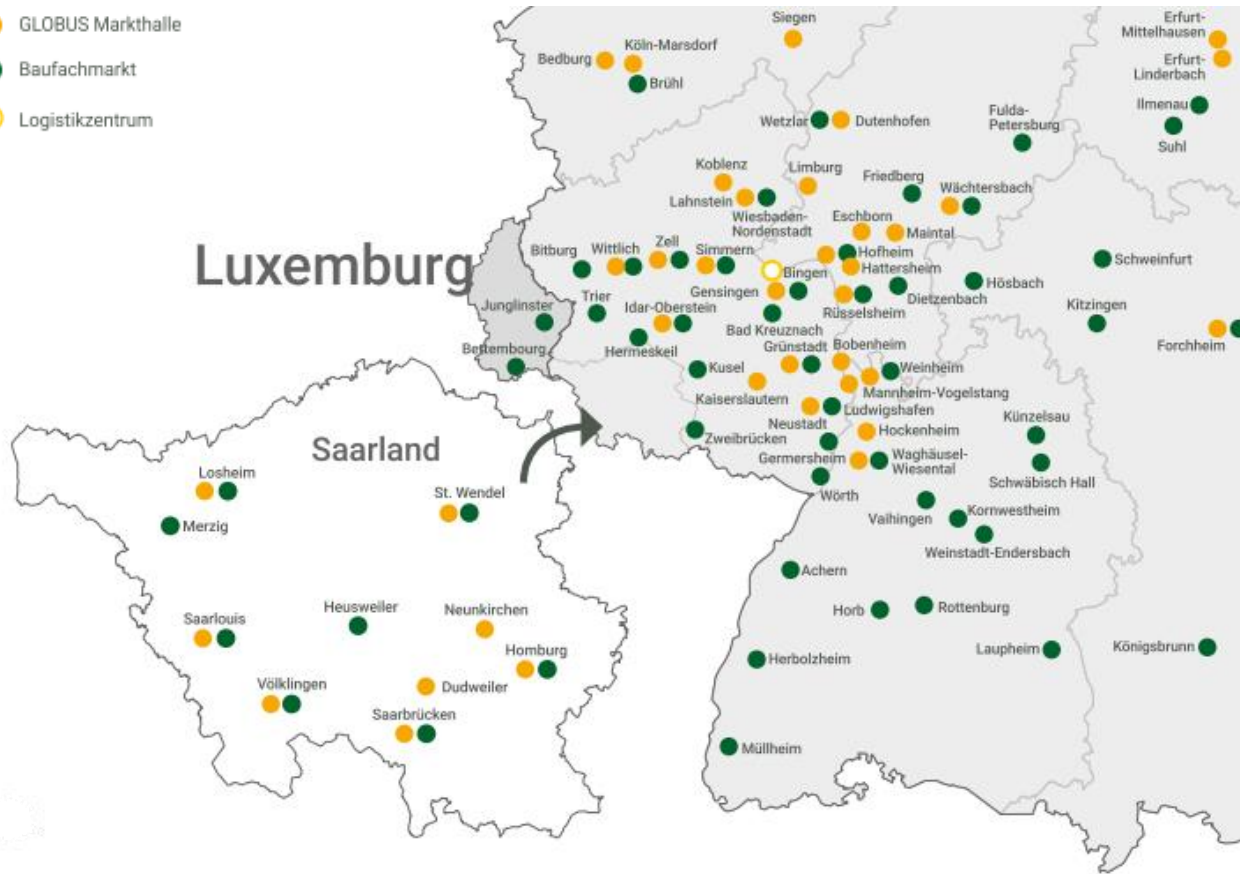
Daß ich bereits das Handlungshaus der Herren
Gebrüder Getto dahier, in welchem ich eine An-
stellung während 7 1/2 Jahren begleitete, verlas-
sen, und in hiesiger Stadt eine eigene Handlung
errichtet habe, bringe ich hiermit zur höflichen An-
zeige, und gebe die Versicherung billigster und
reellster Bedienung.

St. Wendel, den 15ten April 1828.
F. Bruch.



GLOBUS in der Region

- GLOBUS Markthalle
- Baufachmarkt
- Logistikzentrum



20 Markthallen,
24 Baumärkte,
3 Koordinationsstandorte,
1 Logistikzentrum
im Saarland und Rheinland-Pfalz



Globus-Stiftung

Kräfte wecken mit Herz



Die gemeinnützige Globus-Stiftung wurde 2005 von Thomas Bruch, Gesellschafter der GLOBUS Holding, gegründet und hält mehr als 25 Prozent der Anteile an der GLOBUS Holding. Graciela Bruch ist von Beginn an als Vorstand der Stiftung tätig.

Förderungsschwerpunkte:

- Unterstützung von Kindern und Jugendlichen in schwierigen Situationen mit dem Schwerpunkt der **Eingliederung ins Berufsleben**
- Verbesserung der **medizinischen Versorgung und Bildung** von Kindern und Jugendlichen in Regionen, in denen Menschen unsere Unterstützung benötigen
- Außerdem: **GLOBUS Kinder-Umweltag**: Sensibilisierung von jungen Menschen für einen bewussten Umgang mit der Natur



Nachhaltigkeit bei Globus

Unser Leitmotiv „Gemeinsam leben wir Verantwortung für Mensch, Natur und Unternehmen“ ist nicht nur unsere Haltung, es ist ein Auftrag und ein Versprechen, das wir jeden Tag einlösen möchten.

Matthias Bruch
Geschäftsführender Gesellschafter GLOBUS Holding



Erneuerbare Energien: Photovoltaik



GLOBUS Markthalle Neunkirchen



Solarpark Krettnich bei Wadern



Carport-Anlage GLOBUS Markthalle Neunkirchen

Dachbegrünungen



GLOBUS Markthalle Ludwigshafen



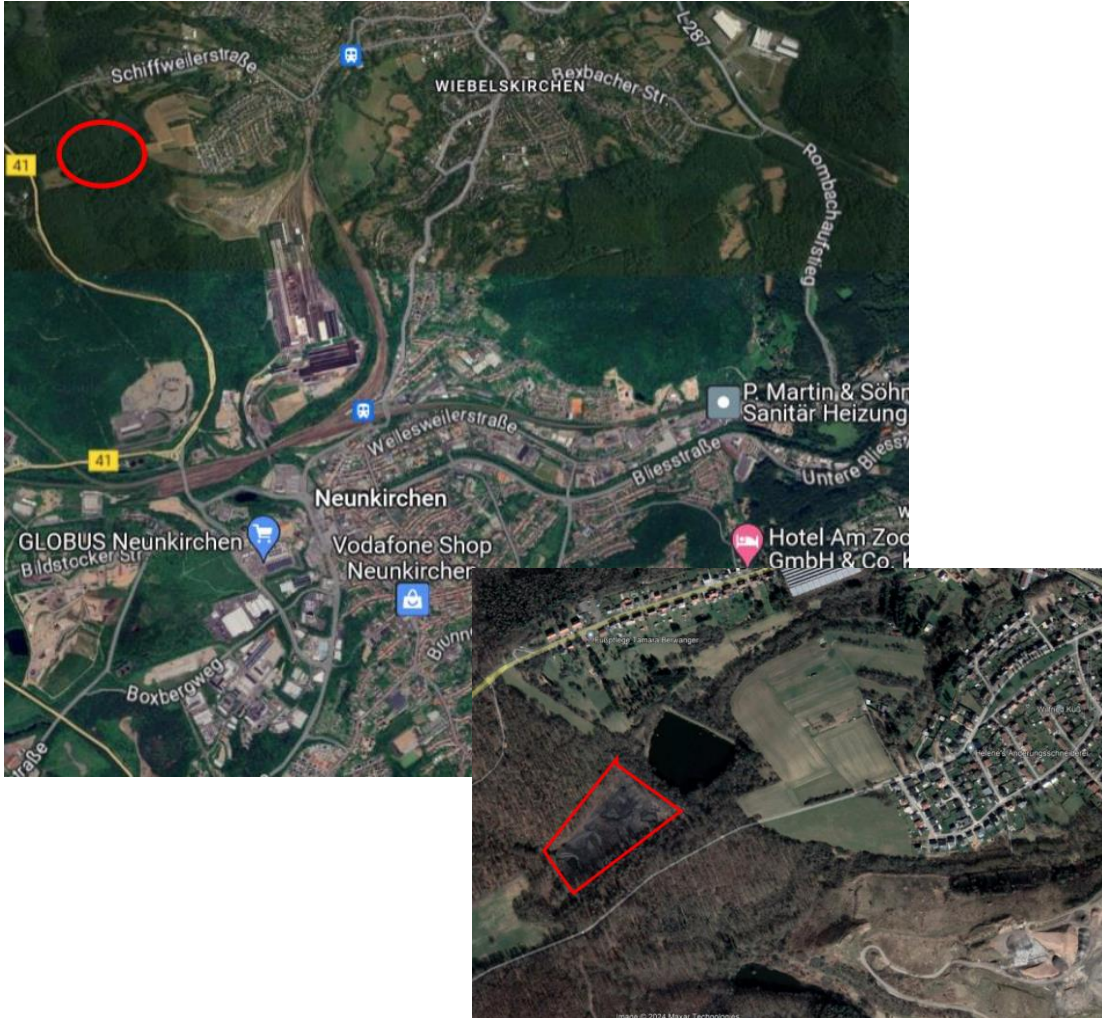
GLOBUS Baumarkt Saarlouis



GLOBUS Markthalle Halle

Renaturierung und Ausgleichsmaßnahmen

Absinkweiher „Katzentümpel“ Neunkirchen



Entnahme standortfremder Gehölze



Ansiedlung heimischer Pflanzen



Errichtung Totholzhecke/Benjeshecke aus Wurzelstöcken und Schnittholz



Errichtung Tümpelanlagen

Ausgleichsmaßnahme für Neuansiedlung
GLOBUS Markthalle Neunkirchen

Biodiversität

Baumpflanz-Aktion und Unterstützung Schulgärten



Pflanzungen in Oberthal, GLOBUS Baumarkt



Team Nachhaltigkeit GLOBUS Baumarkt mit Vertreterin vom Bildungscampus und Schülern: Gemeinsames Treffen vor den Hochbeeten der Lindenschule, Riegelsberg

Biodiversität

Gemeinschaftsgärten und Bienenvölker



Gemeinschaftsgarten der GLOBUS Markthalle Losheim



Bienenvölker der GLOBUS Markthalle Hockenheim

Ausblick und Fazit

Nächste geplante Schritte:

- CO2-Erhebung und Entwicklung Klimastrategie
- Nachhaltigkeitsbericht
- gleichzeitig: Arbeit an unseren Entwicklungsfeldern

Fazit:

- Wir sind uns unseren Problemfeldern bewusst, aber wissen auch, wo es **konkrete Ansatzmöglichkeiten** gibt.
- Bei **natürlichem Klimaschutz** wollen wir in den nächsten Jahren weitere Potenziale heben und prüfen, wo wir uns **weiterentwickeln** können.

**Projekt und Wettbewerb als Chance:
Anknüpfungspunkt für regionale Kooperationen**



Vielen Dank für Ihre Aufmerksamkeit.

Über die Referentin



Sarah Musseleck

- 30 Jahre, gebürtige Saarländerin
- Master International Management (M.A.)
- über 10 Jahre Berufserfahrung im Lebensmitteleinzelhandel
- seit 2020: Referentin Geschäftsführer Matthias Bruch, GLOBUS Holding
- seit 2022: Leitung Nachhaltigkeitsstrategie GLOBUS Gruppe

